



## E.G.O. Elektro-Gerätebau GmbH

### Auf einen Blick

#### Der Kunde

**E.G.O. Elektro-Gerätebau GmbH**  
Rote-Tor-Straße 14  
75038 Oberderdingen

#### Die Zahlen

Umsatz ca. 240 Mio. € (2011)  
Mitarbeiter: Rund 2.000

#### Das Projekt

- Prüfung von EDI-Lieferabrufen sowie manuelle Lieferpläne und Terminaufträge gegen Kunden-Material-spezifische Liefervereinbarung
- Konsolidierung der ermittelten Fehler in ein zentrales Cockpit mit diversen Funktionen, wie Analyse, Freigabe und Absprünge in Standardanzeigen
- Bedarfsübergabe von nicht vereinbarungskonformen Einteilungen erst nach Freigabe durch Cockpit
- Reporting- und Auswertungsmöglichkeiten der Fehler

### Kurzfristigen Änderungen im Orderprozess auf der Spur

Die E.G.O. Elektro-Gerätebau GmbH in Oberderdingen hat im Rahmen einer globalen Supply-Chain-Optimierung den Order Management Prozess überarbeitet. Ziel ist, die Kundenzufriedenheit zu erhöhen, die Lieferperformanz zu optimieren und die Prozesse für die Kundenabwicklung anzupassen.

Umgesetzt wurde das Projekt gemeinsam mit der XEPTUM Consulting AG.

Die E.G.O.-Unternehmensgruppe, zu der die E.G.O. Elektro-Gerätebau GmbH in Oberderdingen gehört, ist ein weltweit führender Zulieferer für Hersteller von Haushaltsgeräten. Das Unternehmen bietet alle Heiz- und Steuerelemente an, die zum Kochen und Backen, zum Waschen, Trocknen und Geschirrspülen benötigt werden.

Neben den Produkten für Haushaltsgeräte liefert E.G.O. auch Komponenten, Systeme und Kompletteräte für die Gastronomie und professionelle Wäschepflege sowie anspruchsvolle Komponenten für die Medizin- und Gebäudetechnik sowie Automotive-Industrie.

Um in der internen Logistik und Produktion flexibel reagieren zu können, will E.G.O. innerhalb definierter Horizonte nur noch bestimmte Änderungstoleranzen zu abgerufenen Mengen akzeptieren. Die im SAP-Standard verfügbare Toleranzabweichung für EDI-Lieferpläne genügt dieser Anforderung nicht, zumal Prüfungen auch für Nicht-EDI-Auftragsarten durchgeführt werden sollen.

Die von der E.G.O. Elektro-Gerätebau GmbH gewünschte Lösung funktioniert jedoch nur, wenn die mit dem Kunden vereinbarten Liefer- und Logistikvereinbarungen auch auf ihre Einhaltung im System überprüft werden können.





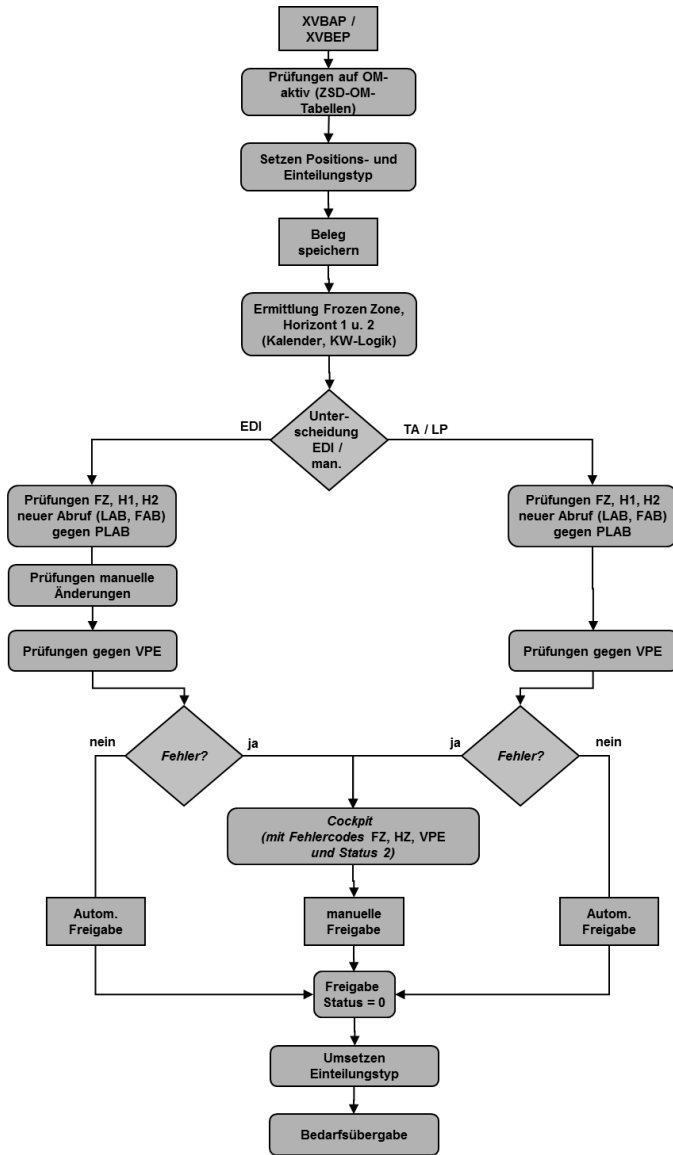
**Anforderungen in Komponente umgesetzt**

Mit dem Konzept zur technischen Realisierung des Order Managements wurde die XEPTUM Consulting AG beauftragt. „Mit XEPTUM hatten wir einmal mehr einen verlässlichen Partner zur Seite, der es verstanden hat, unsere komplexen Anforderungen gemeinsam mit dem Projektteam in eine funktionierende Komponente zur Unterstützung unserer Supply-Chain-Strategie umzusetzen“, unterstreicht Bernd Schütz, Director IT bei der E.G.O. Elektro-Gerätebau GmbH.

Nach Verabschiedung des Konzepts durch das Steering-Komitee realisierte ein Team, bestehend aus Mitarbeitern der E.G.O.-Fachabteilungen, E.G.O. IT und XEPTUM-Beratern, die neue Basis für die erforderlichen Stammdaten, das äußerst komplexe Regelwerk sowie das Handling der Prüfungsergebnisse in einem eigens dafür entwickelten Cockpit.

Kernpunkt der technischen Realisierung ist die Nutzung von Planabrufen zur Speicherung und Überprüfung von Abweichungen für die Lieferplanabwicklung. Eine große Herausforderung sind die lieferplanspezifischen Besonderheiten. Danach erzeugt jeder neue Abruf neue Einteilungen, was eine Vergleichbarkeit, besonders in mehreren definierten Horizonten, erschwert. Alle Prüfungen müssen sowohl für Lieferpläne mit Abrufen als auch für Terminaufträge und manuelle Lieferpläne, zum Teil mit ausgeprägten E.G.O.-Prozess-Spezifika, gleichermaßen funktionieren. Sie wurden ohne Modifikationen auf den SAP-Standard über verschiedene User-Exits und Zusatzprogramme aufgesetzt.

Eine weitere wichtige Komponente ist das Ordermanagement-Cockpit, das jede Nichteinhaltung der Parameter aus den Logistikvereinbarungen dokumentiert. Es bietet zahlreiche Zugriffsmöglichkeiten auf bereits bestehende und neu generierte Funktionen.





# XEPTUM Success Story

## Ein Cockpit für kompletten Orderprozess

„Durch die Einführung von Order Management und den damit verbundenen kundenindividuellen Lieferzeiten ist es uns möglich, in nur einem Cockpit den gesamten Orderprozess und alle relevanten Kundeninformationen zu überwachen und gegebenenfalls anzupassen. Dies erleichtert uns die Abarbeitung des Auftragseingangs und steigert die Flexibilität der gesamten Kundenabwicklung.“

Eine neu eingeführte Reporting-Funktion erlaubt uns zudem die regelmäßige Darstellung des Logistikvereinbarung-Einhaltungsgrades, was zu einer höheren Transparenz im Prozess führt“, bringt Jan Pfenninger, Projektleiter Customer Service bei E.G.O Elektro-Gerätebau GmbH, die Projekterfolge auf einen Punkt.

## Cockpit Ordermanagement

Anzahl Belege/Positionen:		137	ohne Einteilungen		Fehler Lieferzeit/Horiz. (User):		0										
Fehler Frozen Zone (User):		29			Fehler Verpackungseinheit (User):		52										
Froz. Zone		Frozen Zone	LZ/Hor.	VP...	Stat. Frei	Status	PLAB geän.	Usr. FZ	Usr.LZ/Hor	Usr.VPE	Verkaufsb.	Pos	Anz.Eint.	VArt	Pos.Type	Belegdatum	L
▲	31.05.2012	✓	▲	2	○○○	○	▲	✓	▲	▲	10674343	10	12	LZ	LZN	28.01.2010	
✓	29.04.2012	✓	▲	2	○○○	○	▲	✓	✓	▲	10674388		21	LZ	LZN	28.01.2010	
✓	07.05.2012	✓	▲	2	○○○	○	▲	✓	✓	▲	10674396		18	LZ	LZN	28.01.2010	
✓	30.05.2012	✓	▲	2	○○○	○	▲	✓	✓	▲	10674398		8	LZ	LZN	28.01.2010	
✓	30.05.2012	✓	▲	2	○○○	○	▲	✓	✓	▲	10674404		2	LZ	LZN	28.01.2010	
✓	31.05.2012	✓	▲	2	○○○	○	▲	✓	✓	▲	10674407		4	LZ	LZN	28.01.2010	
▲	31.05.2012	✓	▲	2	○○○	○	▲	✓	✓	▲	10674411		5	LZ	LZN	28.01.2010	
✓	22.04.2012	✓	▲	2	○○○	○	▲	✓	✓	▲	10674436		1	LZ	LZN	28.01.2010	
✓	31.05.2012	✓	▲	2	○○○	○	▲	✓	✓	▲	10674440		26	LZ	LZN	28.01.2010	
✓	03.06.2012	✓	✓	2	○○○	○	▲	✓	✓	✓	10684904		36	LP	LPN	11.03.2010	
✓	25.07.2012	✓	✓	2	○○○	○	▲	✓	✓	✓	10702622		3	LP	LPN	28.05.2010	
✓	30.05.2012	✓	▲	2	○○○	○	▲	✓	✓	▲	10754677		16	LZ	LZN	21.01.2011	
▲	31.05.2012	✓	▲	2	○○○	○	▲	✓	✓	▲	10768771		50	LZ	LZN	23.03.2011	
✓	03.04.2012	✓	✓	2	○○○	○	▲	✓	✓	✓	10776221		4	LP	LPN	26.04.2011	
✓	17.05.2012	✓	✓	2	○○○	○	▲	✓	✓	✓	10781402		2	LP	LPN	20.05.2011	
✓	03.05.2012	✓	▲	2	○○○	○	▲	✓	✓	▲	10795530		6	LZ	LZN	27.07.2011	

### Mehr Infos ...

**E.G.O. Elektro-Gerätebau GmbH**  
 Rote-Tor-Straße 14  
 75038 Oberderdingen  
 +49 7045 45-0  
 +49 7045-45-67870  
 info.germany@egoproducts.com  
 www.egoproducts.com

**XEPTUM Consulting AG**  
 Carl-Zeiss-Strasse 2  
 74172 Neckarsulm · GERMANY  
 +49 7132 1566-60  
 +49 7132 1566-69  
 info@xeptum.com  
 www.xeptum.com

Willkommen, wo Menschen und Hightech zuhause sind.

Hightech seit 1931.

Als einer der größten Hersteller von Elektronik und Komponenten für Hausgeräte erleichtert E.G.O. das Leben von Millionen Menschen rund um den Globus. Darüber hinaus setzen wir wichtige technologische Impulse – von der Automobil- über die Medizin- bis hin zur Gebäudetechnik. Insgesamt rund 6.000 Mitarbeiter, über 2.000 davon in Deutschland, tragen durch ihren Erfindungsreichtum, ihr Engagement, ihre Zuverlässigkeit und ihren Respekt im Umgang miteinander entscheidend dazu bei.  
[www.egoproducts.com](http://www.egoproducts.com)